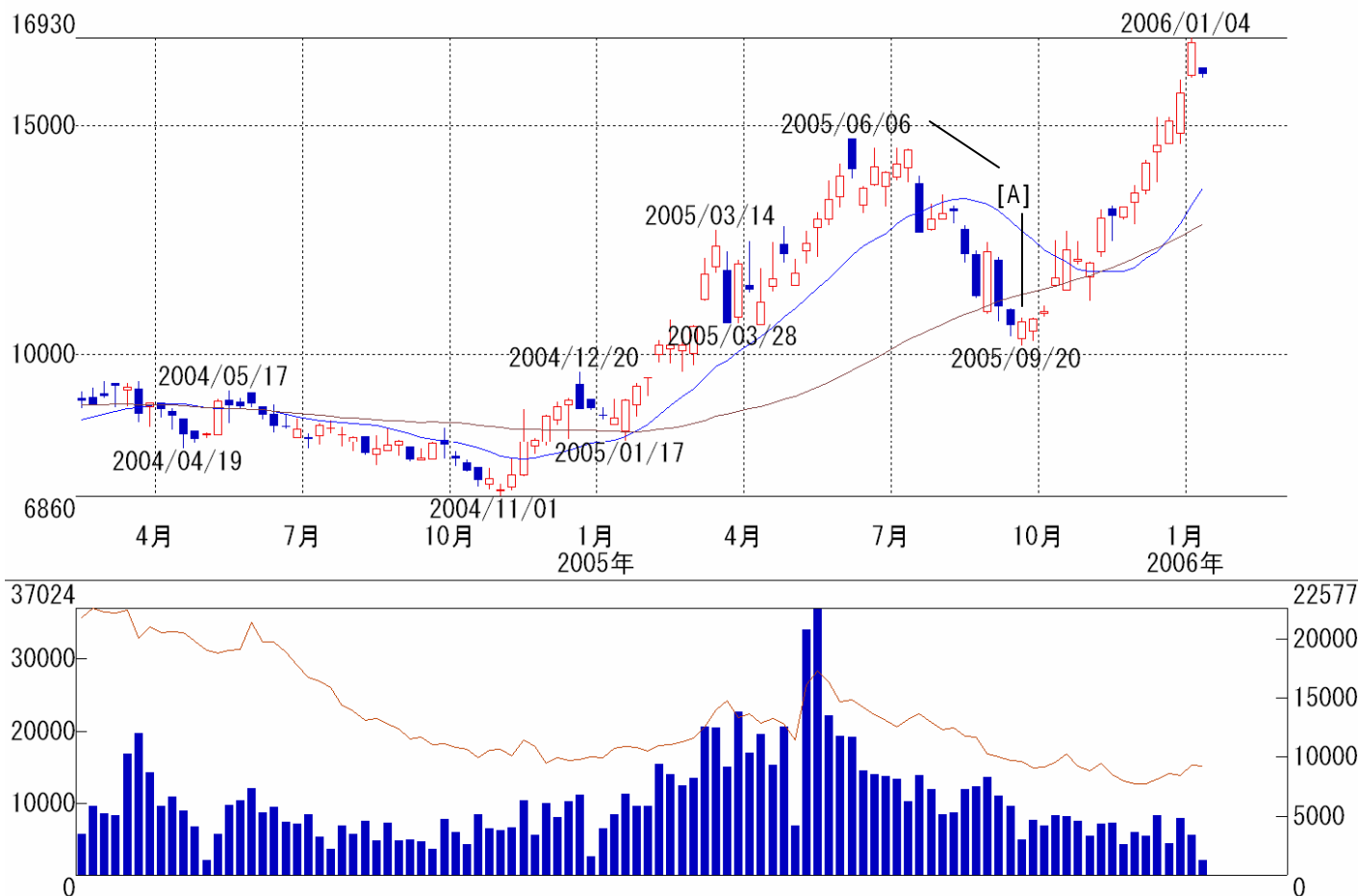


テクニカル分析特別レポート

フジフューチャーズ株式会社 (情報企画課)

18年1月11日(水)

東京ロブスタローヒ - 先限つなぎ - チャート
先限つなぎ(週足) 2004年02月20日～2006年01月10日.<単純移動平均(短期15, 中期0, 長期45)>.<出来高・取組高>



地合いは強い

東京ロブスタ(先限週足)は、04/11/1週の安値6860円から05/6/6週高値14720円までの上昇に対する半値押し10790円を完全に(高値で)下抜くことなく(05/9/20週安値10170円・高値10790円)反転上昇。その後、6/6週高値から9/20週安値までの下落幅[A]に対する半値戻し12445円付近で上げ渋る動きが見られた(05/10/17週高値12690円。05/10/31週安値11150円)ものの、「ダマシ」に終わり、上昇圧力を強めた。06/1/4週高値16930円で[A]の148%を返しているが、この水準で満足したと判断すべき根拠は少なく、倍返し水準19270円を意識した展開が続けられる可能性も低くはない。

* “04/11/1週”は、「04/11/1から始まる週」を指しています。

掲載内容は情報提供を目的としております。情報につきましては細心の注意を払っておりますが、正確さを保証するものではありません。また、取引における判断はお客様ご自身で行って下さい。