

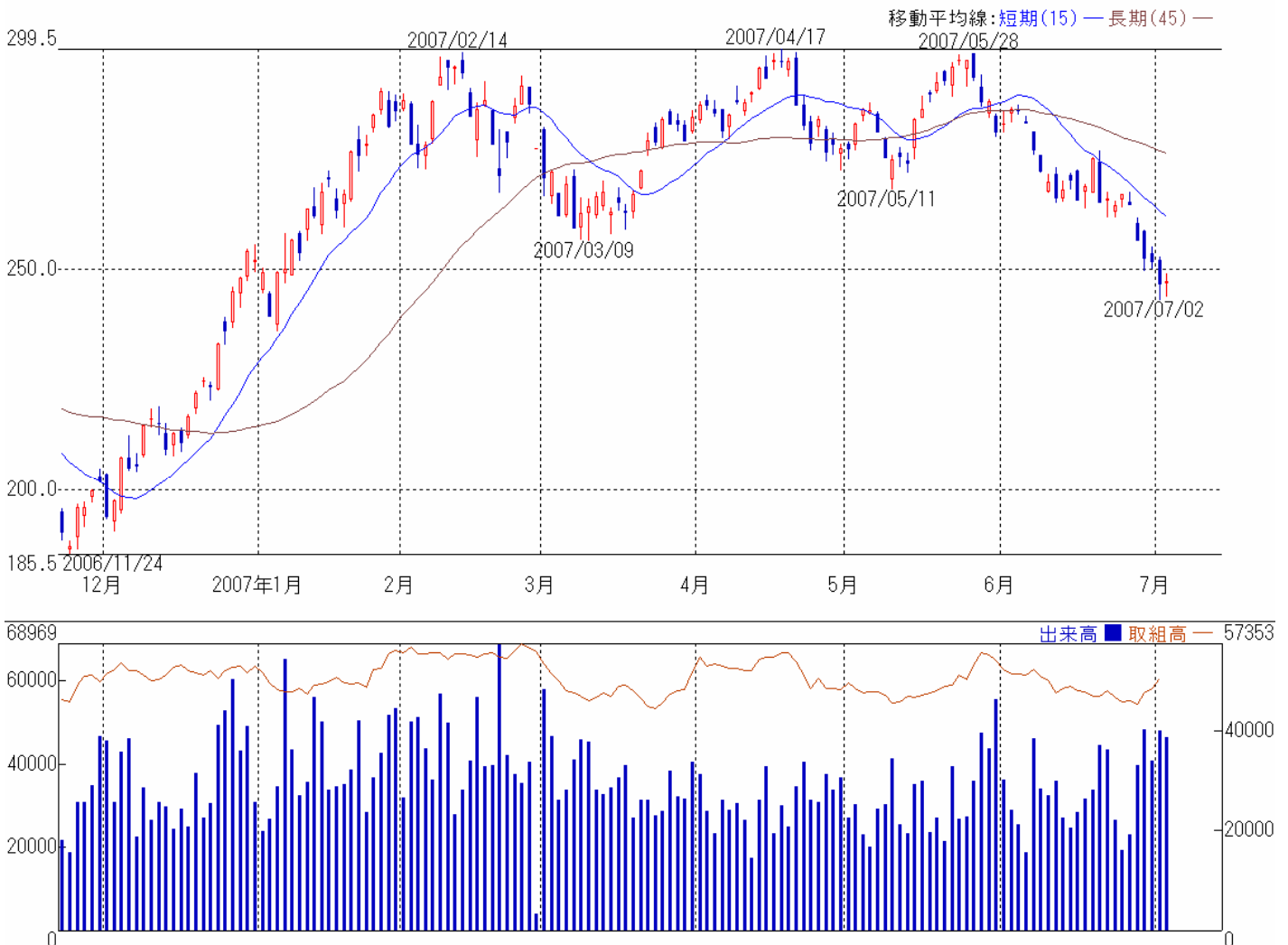
テクニカル分析特別レポート

フジフューチャーズ株式会社 (情報企画課)

19年7月4日(水)

東京ゴム 先限つなぎ - チャート

先限つなぎ[日足] 2006年11月22日～2007年07月03日、<単純移動平均(短期15, 中期0, 長期45)>、<出来高・取組高>



弱基調を脱し難い

東京ゴム(先限日足)は、“5/11安値267.8円を挟む保ち合い(6/21安値261.4円～6/20高値276.6円)”を6/27に下放れると、3/9安値256.2円、また節目250.0円でも支えられず、7/2安値242.9円まで一方的に下落(7/3引け値247.2円)。現水準(先の保ち合い下限から保ち合いの幅を下げた、246.2円)で下げ渋らなければ、1/9安値235.8円(“4/17高値299.5円と5/28高値298.5円からなるダブルトップ”のネック[5/11安値267.8円]から、トップまでの幅を下げた、236.1円)が試されよう。“236.0円水準”にはそれなりに強いサポートが期待されるが、実際にそこまでの下げを見てしまえば、「戻り高のメドが250.0円水準」に。一方、現水準から反発する場合、「6/21安値に届かない程度」で抑えられ、“やがて底固めに入る”としても再び250.0円を割る公算が大。

チャートは7/3大引け時点。

掲載内容は情報提供を目的としております。情報につきましては細心の注意を払っておりますが、正確さを保証するものではありません。また、取引における判断はお客様ご自身で行って下さい。