

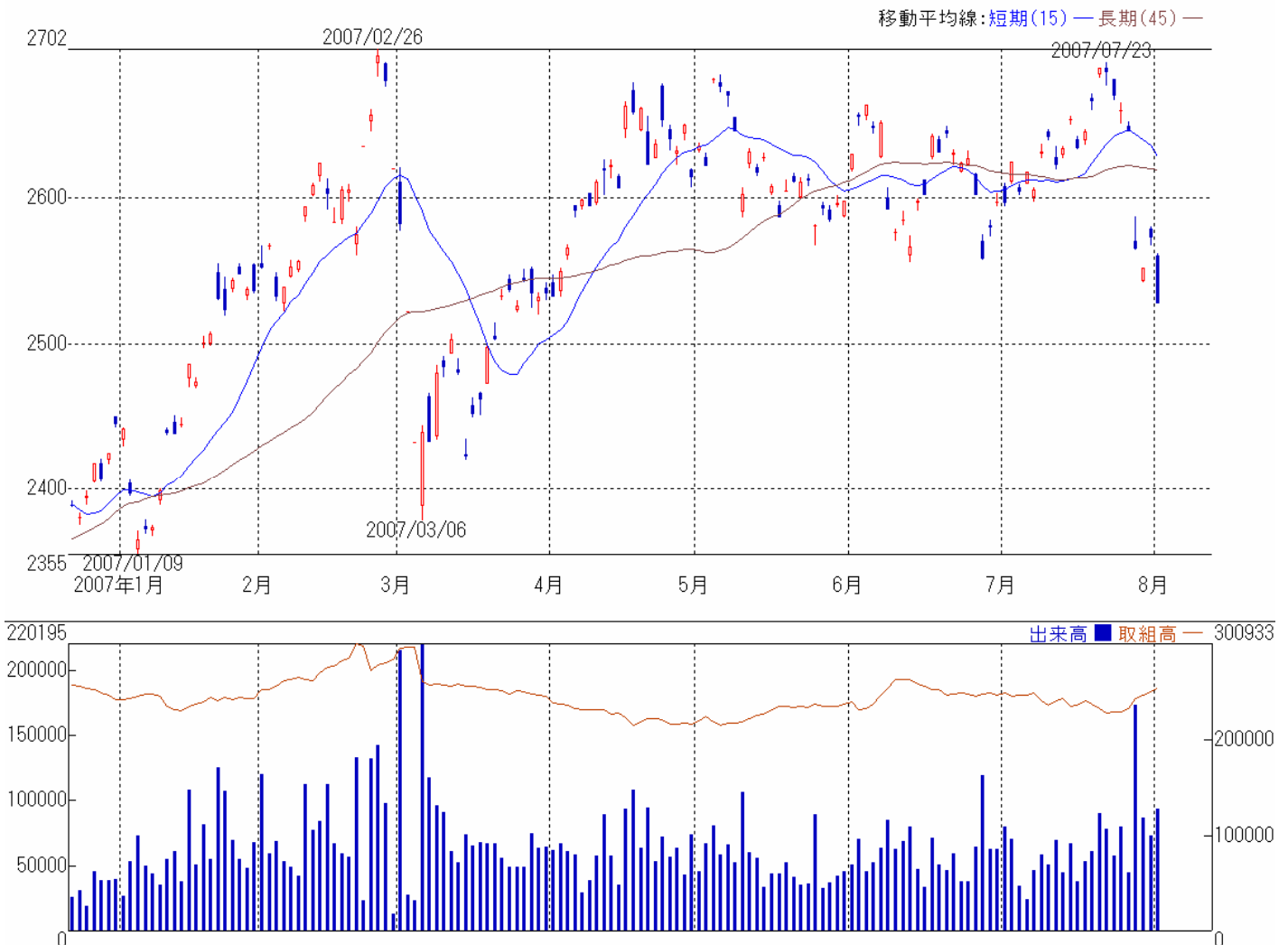
# テクニカル分析特別レポート

フジフューチャーズ株式会社 (情報企画課)

19年8月1日(水)

東京金 先限つなぎ-チャート

先限つなぎ[日足] 2006年12月21日～2007年08月01日.<単純移動平均(短期15,中期0,長期45)>.<出来高・取組高>



## 弱気継続

東京金(先限日足)は、7/26に“6/27安値2557円以来の上昇トレンド[下限]ライン”を割ると(同日安値2645円・引け値2646円)、翌7/27に急落して“7/23高値2693円(2/26高値2702円)”で天井打ち(同日高値2587円・安値2564円・引け値2565円)。サポートが期待された“6/13安値2556円(6/27安値)”を下抜いたところから一旦下げ渋ったものの、8/1に安値更新して「戻り売りの基調を抜け出せそうにない」イメージを強めた(7/30安値2542円 7/31高値2580円 8/1安値2527円[3/29以来の安値水準]・引け値2528円)。“7/30～31の上昇(戻り)に対する1.5倍返し2523円(3/29安値2520円。ほぼ、現在の値位置)”で下げ渋らなければ、“倍返し2504円(節目2500円)”までは下げよう。

チャートは8/1大引け時点。

掲載内容は情報提供を目的としております。情報につきましては細心の注意を払っておりますが、正確さを保証するものではありません。また、取引における判断はお客様ご自身で行って下さい。