

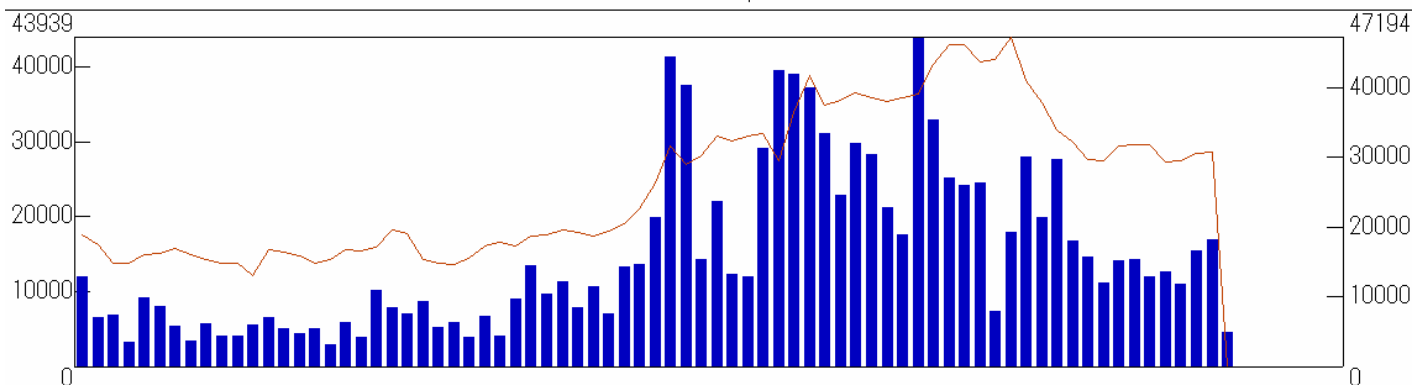
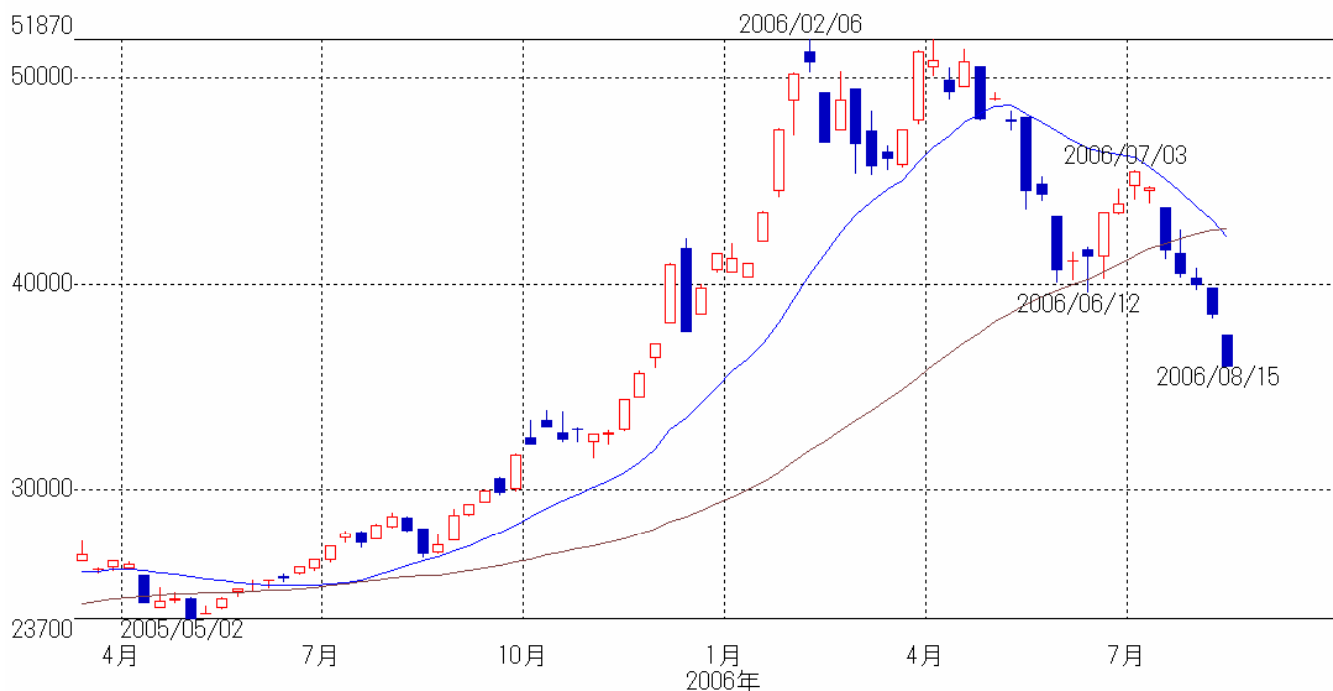
# テクニカル分析特別レポート

フジフューチャーズ株式会社 (情報企画課)

18年8月16日(水)

東京粗糖 先限つなぎ-チャート

先限つなぎ[週足] 2005年03月18日～2006年08月15日.<単純移動平均(短期15,中期0,長期45)>.<出来高・取組高>



## 戻り幅の倍を下げるか

東京粗糖(先限週足)は、“2/6週高値51870円・4/3週高値51860円からなるダブルトップ(ネックは3/6週安値45280円)”の、“ネックからトップまでの幅をネックから下げる(38690円)”以前に戻りを入れたが、半値水準で押さえられ、安値更新して弱みを増す(6/12週安値39580円 7/3週高値45520円[4/3週～6/12週の下落に対する半値戻し45720円] 8/15安値-S安-36000円[6/12週～7/3週高値の上昇に対する1.5倍返し36610円])。現時点で、節目40000円に迫る勢いの戻り高が見られるとは考えにくく、このまま「倍返し33640円」が試される可能性は小さいと思われる。

チャートは8/15大引け時点。“2/6週”は、“2/6から始まる週”を指しています。

掲載内容は情報提供を目的としております。情報につきましては細心の注意を払っておりますが、正確さを保証するものではありません。また、取引における判断はお客様ご自身で行って下さい。