

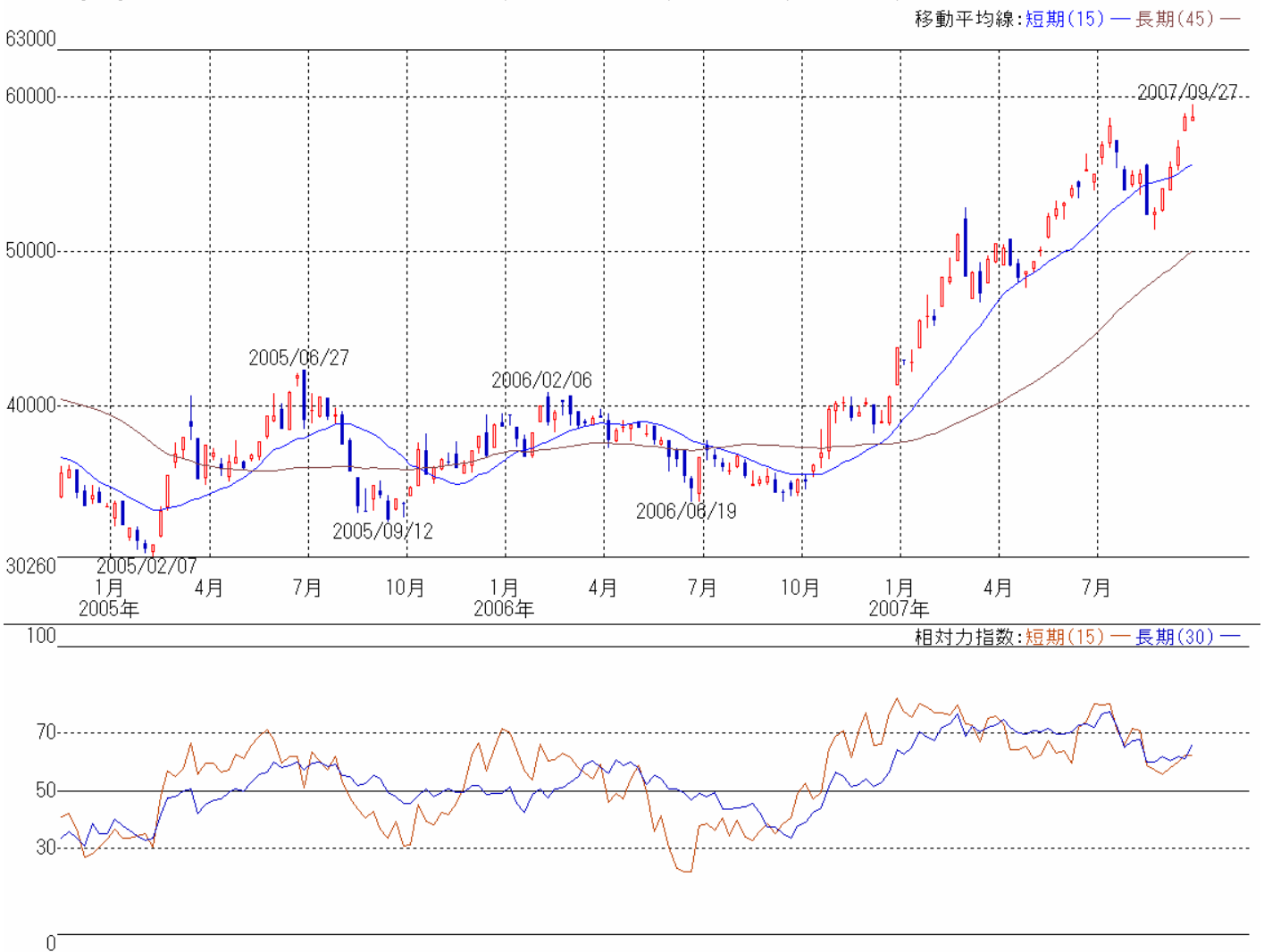
# テクニカル分析特別レポート

フジフューチャーズ株式会社 (情報企画課)

19年9月27日(木)

東京Non-GMO大豆 先限つなぎ -チャート

先限つなぎ[週足] 2004年11月19日～2007年09月27日.<単純移動平均 (短期15, 中期0, 長期45)>.<相対力指数 (短期15, 長期30)>



## 強基調継続

東京Non-GMO大豆(先限週足)は、9/18週に上場来高値(7/9週、58600円)を上回った後も緩まず。9/26高値59450円・9/27引け値58680円。目先的に上げ足を速める可能性が高いとは言えないが、「8/13週高値55630円から8/20週安値51400円までの下落に対する倍返し59860円(節目60000円)」で抑えられない場合、62000円台(「7/9週高値からの下落に対する1.5倍返し62200円」。「4/23週安値47570円から7/9週高値までの上昇幅」を8/20週安値から上げる62430円)が意識されて来る可能性はあろう。60000円水準で押さえられる場合も、「8/20週安値からの上昇に対する半値押し(9/26高値を超えない場合、55425円)に迫らない(\* 下方の窓の下限-9/10週高値57180円-を大きく下回らない)」ようなら、(9/25週以降の)高値を更新することは難しくないとと思われる。

チャートは9/27大引け時点。「9/18週」は、「9/18から始まる週」を指しています。

掲載内容は情報提供を目的としております。情報につきましては細心の注意を払っておりますが、正確さを保証するものではありません。また、取引における判断はお客様ご自身で行って下さい。