

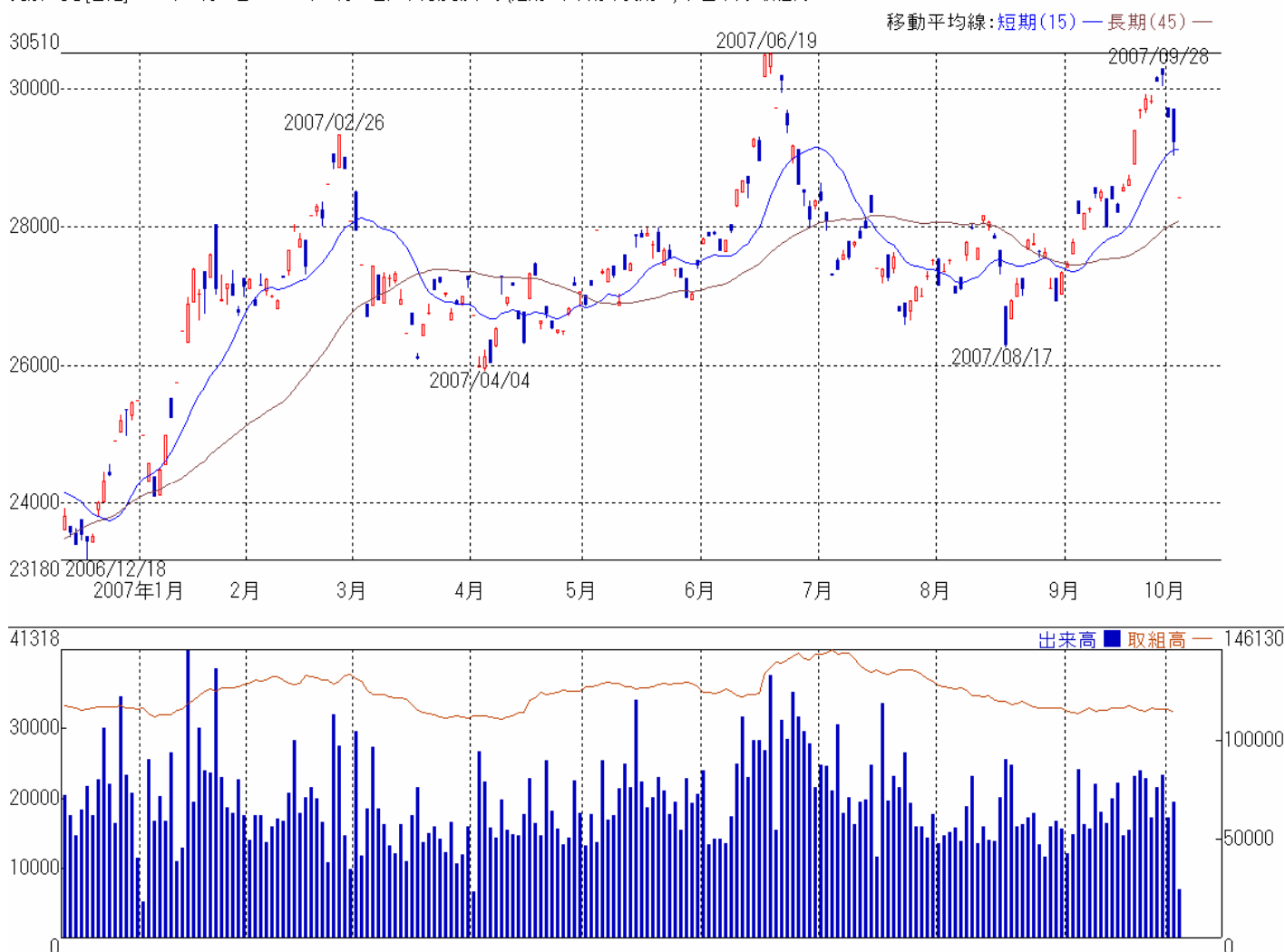
テクニカル分析特別レポート

フジフューチャーズ株式会社 (情報企画課)

19年10月3日(水)

東京とうもろこし 先限つなぎ - チャート

先限つなぎ[日足] 2006年12月12日～2007年10月3日.<単純移動平均(短期15, 中期0, 長期45)>.<出来高・取組高>



天井打ち

東京トウモロコシ(先限日足)では、9/28高値30280円が目先天井に。10/3一本値-終日S安-28430円 [8/17安値26250円からの上昇に対する半値押し28265円。9/14以来の安値水準]。6/19-上場来-高値30510円に強く抵抗され、上昇時(8/17～)を大きく上回るスピードで反落。現水準から反発しても、そのスピードが下降時(9/28～)と同等のものにならなければ、「戻り売り」以上に強くなることは期待されまい。また、目先的に節目28000円を下抜くなど、下落スピードが緩まなければ、「6/19高値を頭頂、2/26高値29330円を左肩、9/28高値を右肩とする変型のヘッド・アンド・ショルダー(ネックラインは4/4安値25920円・8/17安値)」形成が意識されて来る(*短期的に“下値目標27000円割れ”となる)可能性も。

チャートは10/3大引け時点。

掲載内容は情報提供を目的としております。情報につきましては細心の注意を払っておりますが、正確さを保証するものではありません。また、取引における判断はお客様ご自身で行って下さい。