

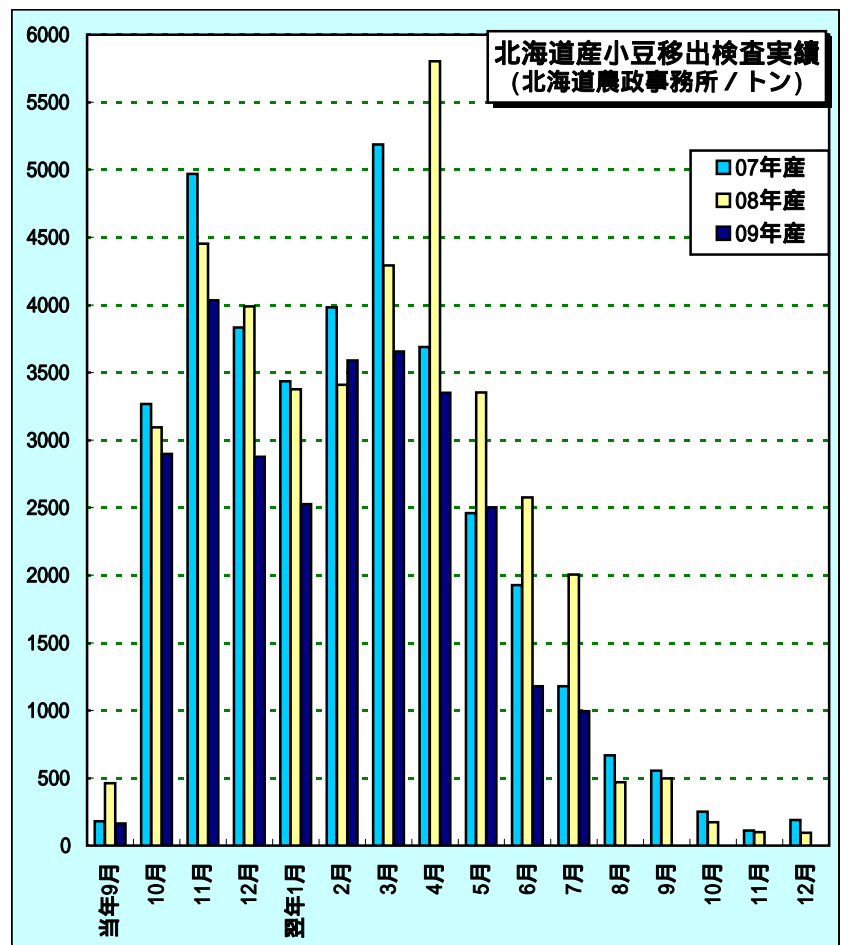
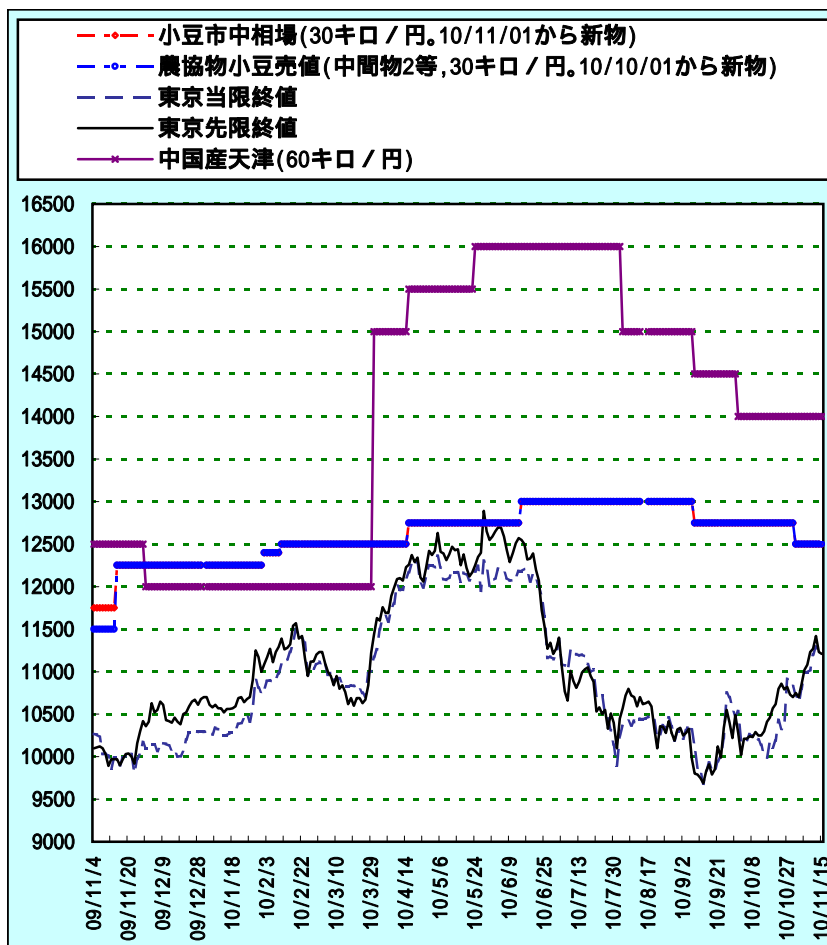
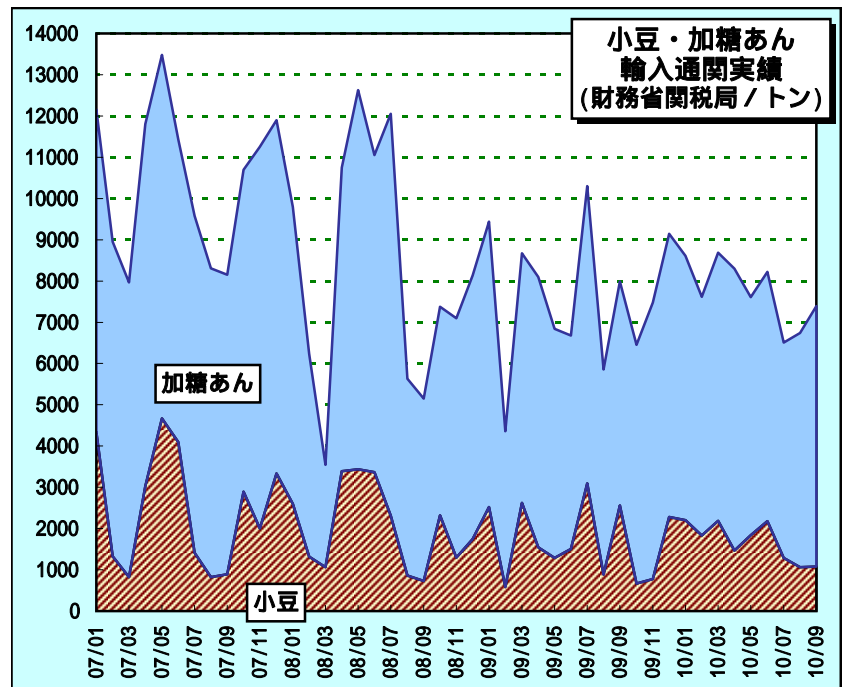
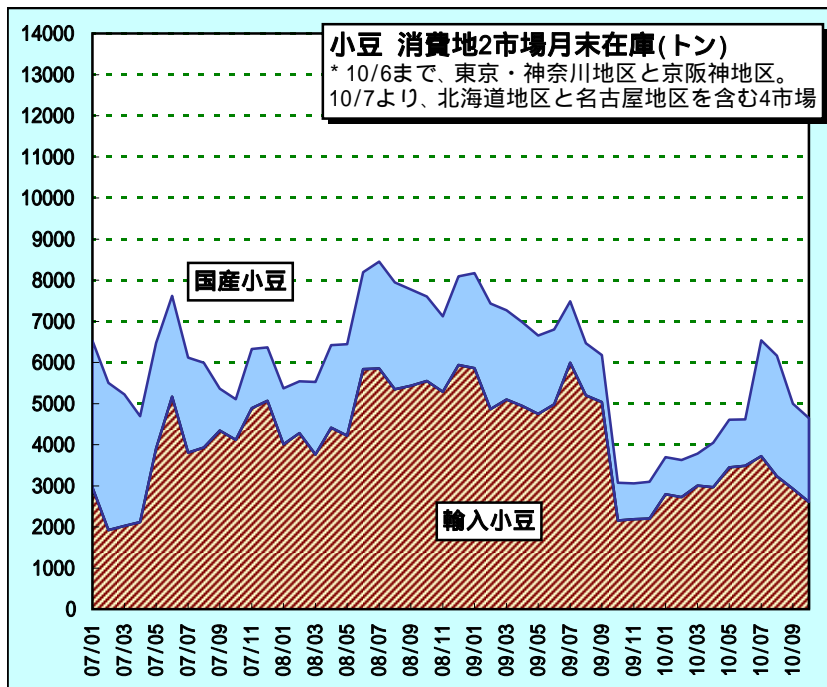
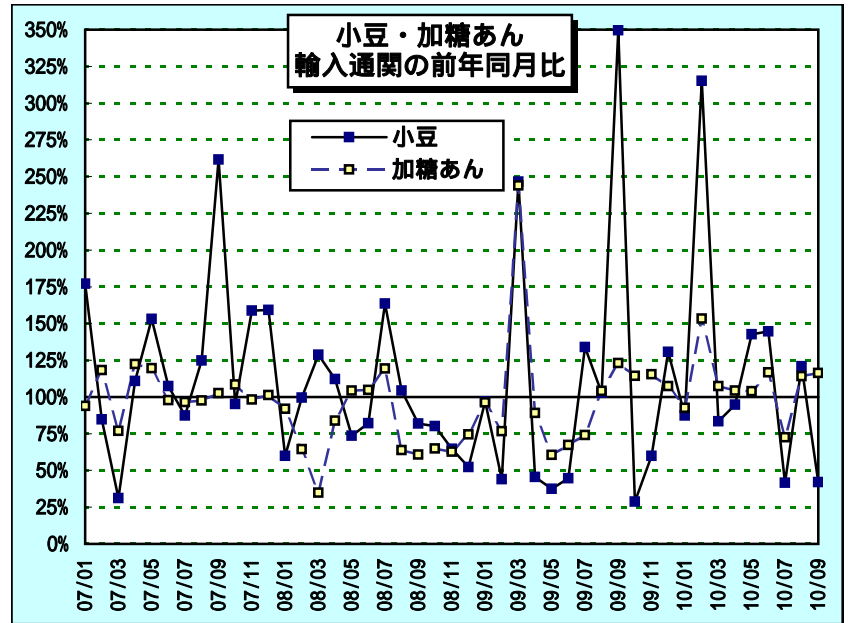
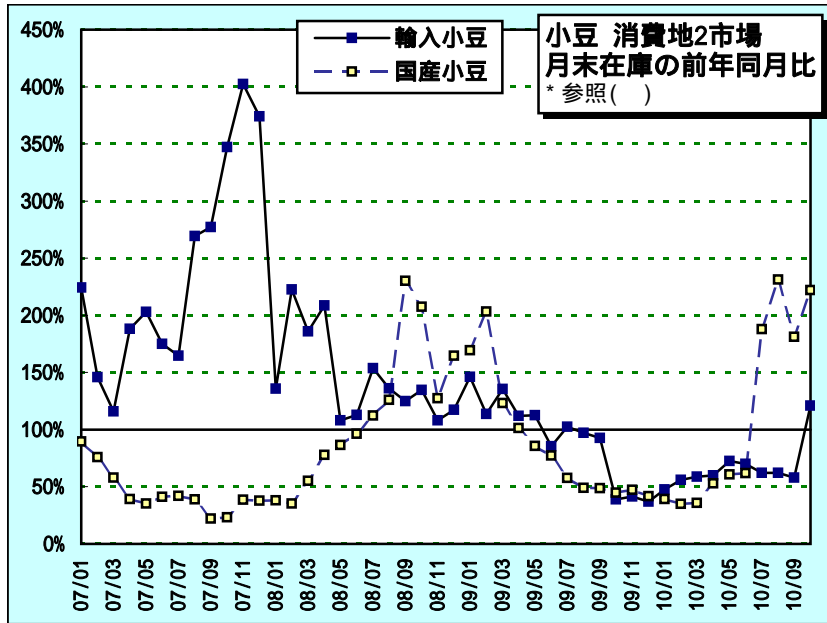


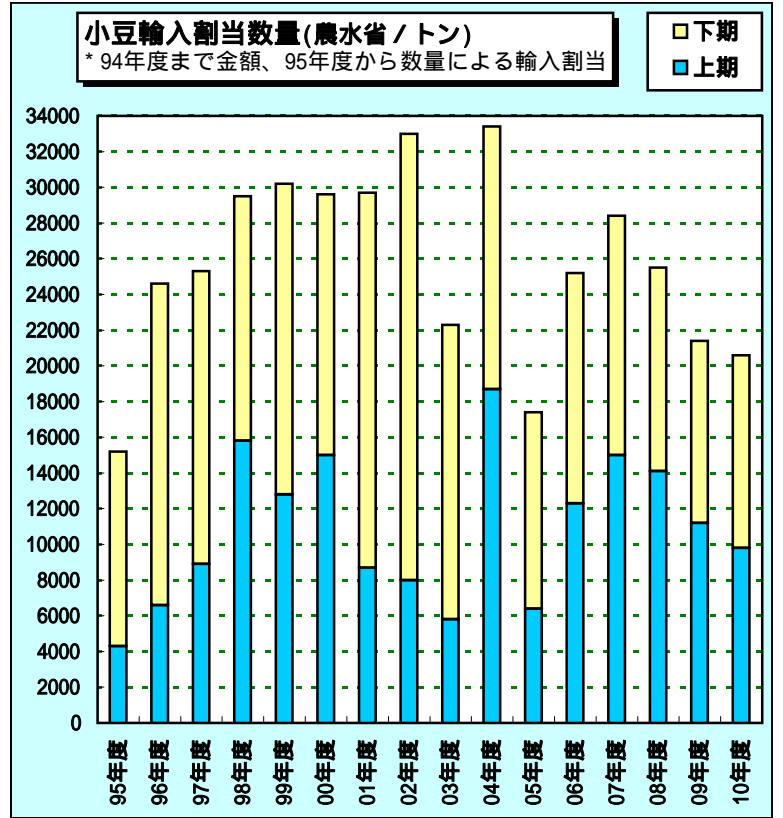
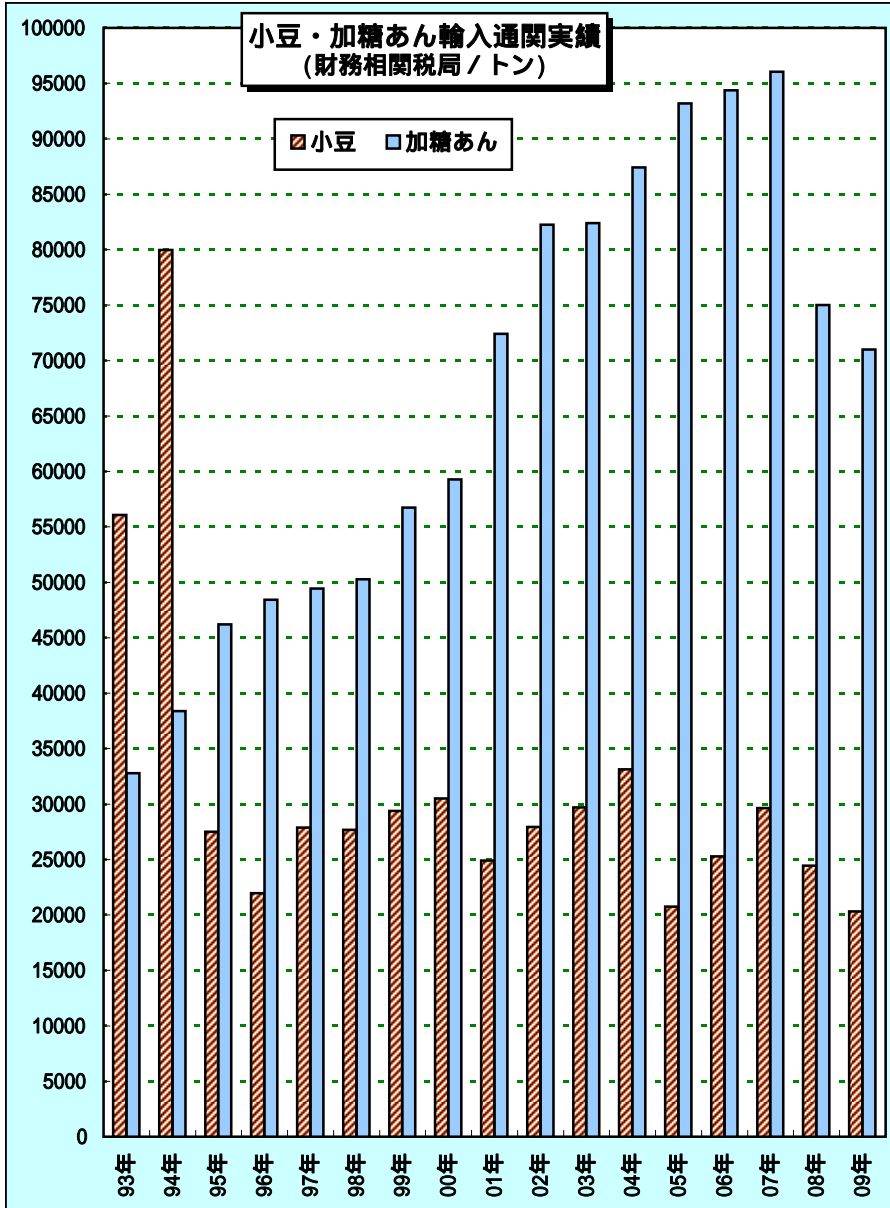
# 小豆関連データ

フジフューチャーズ株式会社 (情報企画課)

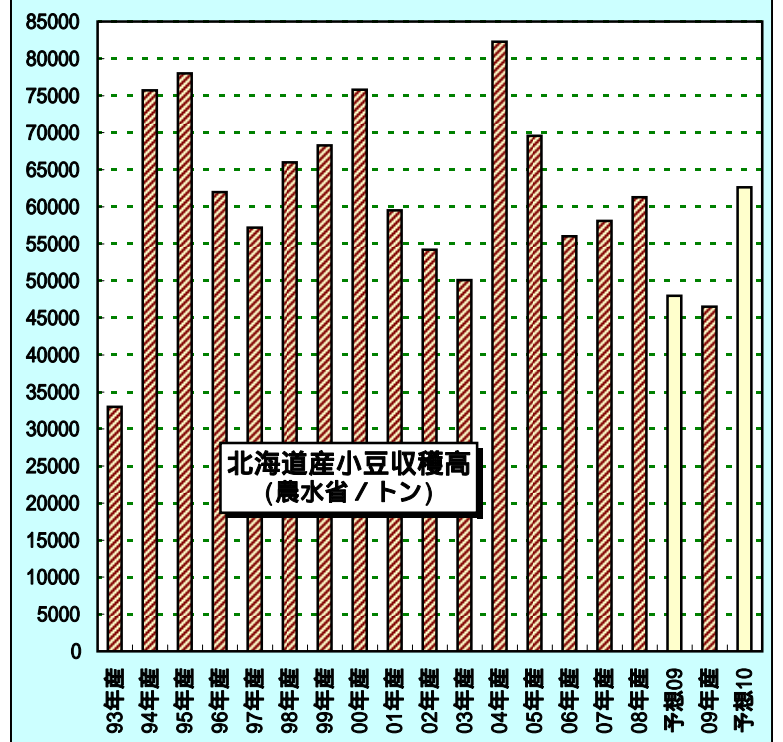
[ 10/11/19現在まで ]

22年11月24日 (水)





予想09: ホクレン09年産8/31現在予想(09/9/3), 予想10: 同10年産予想(10/9/2)



### 全道の小豆生育状況(10年産、北海道農政部)

10/6/1 は種65%。平年比3日遅い。  
降雨の影響で、は種作業はやや遅れている

10/6/15 出芽。4日遅。は種作業の遅れにより、  
生育はやや遅れて推移している

10/7/1 2日早。好天により、生育は回復し、  
平年並みに推移している

10/7/15 5日早。生育は、順調に推移している

10/8/1 開花。7日早。生育は、順調に推移している  
\*市場には、生育が早過ぎるための品質低下  
(草に栄養を取られて実が育たないなど)を懸念する向きも

10/8/15 7日早。生育は、早めに推移している

10/9/1 成熟。11日早。生育は、早めに推移している

10/9/15 生育。早め。収穫作業は、順調に推移している

10/10/1 収穫作業は、順調に推移している

10/10/15 収穫作業は、平年並みに推移し、ほぼ終了している

